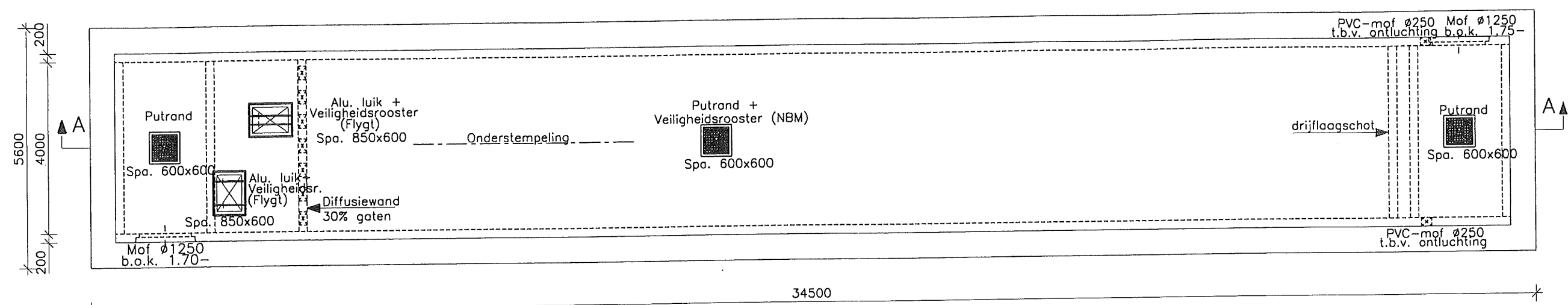
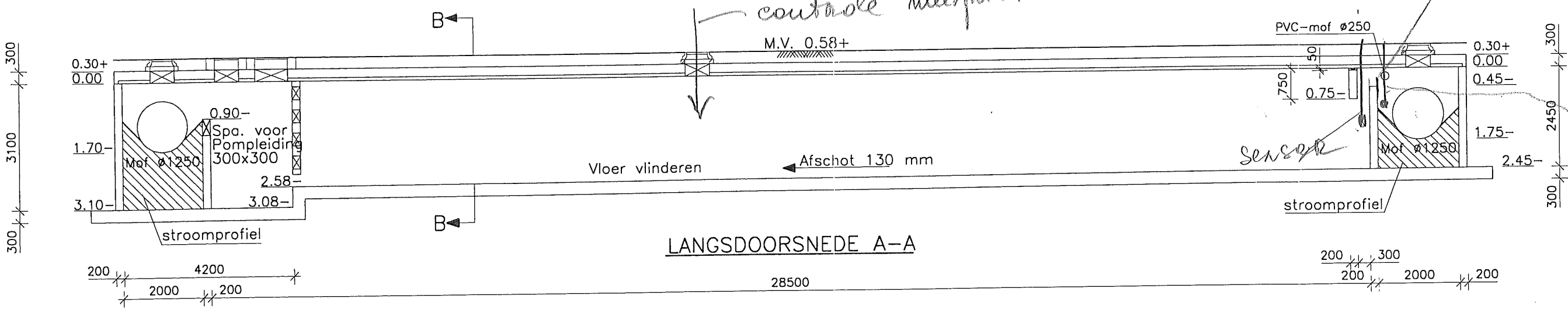


WACO-LIESBOSCH BETON B.V. Deze tekening mag niet worden vervaardigd en/of openbaar gemaakt omv. druk, fotokopie, inktreuk of op welke andere wijze ook, tenzij het schriftelijk is vervaardigd. Het is de verantwoordelijkheid van de afnemer te zorgen dat de tekening niet wordt gebruikt voor enig ander doel dan waarvoor zij is vervaardigd.

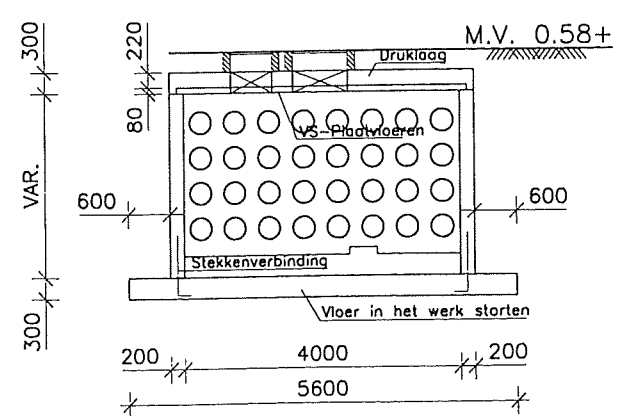


BOVENAANZICHT
controle meetpunt



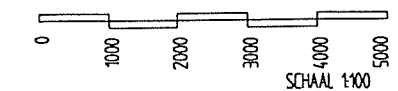
LANGSDOORSNEDE A-A



niveau van g. water



DWARSDOORSNEDE B-B

Verkeersklasse 30 volgens NEN 6723 bijlage A
KWALITEITSEISEN PREFAB
Beton sterkteklasse B55, Milieuklasse 5c
Staalkwaliteit FeB500
KWALITEITSEISEN IHW GESTORT
Beton sterkteklasse B35, Milieuklasse 5c
Staalkwaliteit FeB500
Max. grond w.s. :0.20+ N.A.P.



	Waco-Liesbosch Beton B.V.	Postbus 219	Sch. 1:100	Akkoord	Wiz.	Datum
		4600 AE Bergen op Zoom	Gel. LBD			
		Tel: 0164-274200	Ber. FBH			
		Fax: 0164-234364				
opdrachtgever: Gemeente Rijnburg			Datum :		20-07-98	
objekt: Rijnburg BBB Kanaalsraal			Order nr		807.058	
onderdeel: Definitief ontwerp			Tek.nr		18-71560	Blad nr. 001

De informatie op deze tekening is alleen geldig indien de tekening voortvloeit uit de tekening in productie worden genomen en voorzien worden van een datum van goedkeuring.